



STAHLTÜREN

NEU. Thermisch getrennte Feuer- und Schallschutztüren mit rahmenloser Verglasung

HÖRMANN





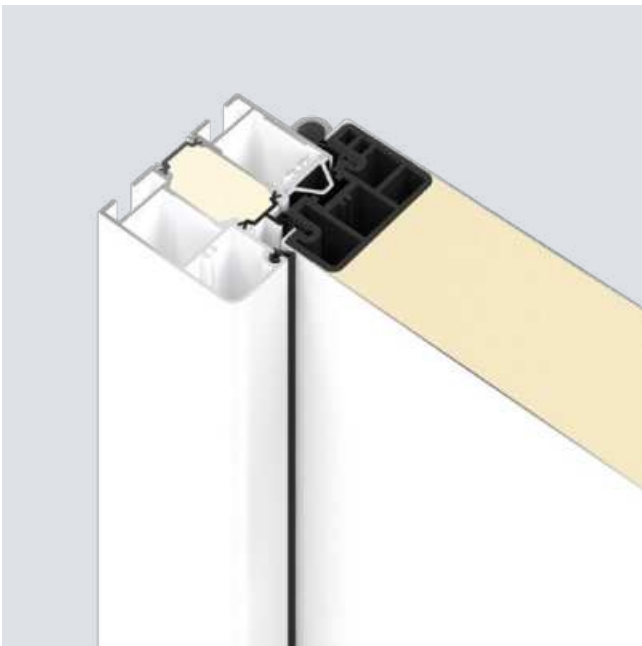
4

Gute Gründe
für Hörmann
Stahltüren.



8

Anwendungs-
bereiche.



20

Ausführungen.
Ausstattungen.
Technik.

Verantwortung seit Generationen

Das Familienunternehmen Hörmann blickt auf über 85 Jahre Erfahrung als Bauelementespezialist zurück. Das verpflichtet gegenüber aktuellen und zukünftigen Generationen. Gerade deswegen spielt die ökologische Verantwortung für uns eine so wichtige Rolle. Dafür entwickeln wir innovative Lösungen für nachhaltige Produkte und einen intelligenten Umweltschutz.



„EINEN GUTEN NAMEN MUSS MAN SICH ERARBEITEN.“

August Hörmann

Ganz im Sinn des Firmengründers ist die Marke Hörmann ein echtes Qualitätsversprechen und zählt mit über 20 Millionen verkaufter Tore und Antriebe zu den erfolgreichsten Anbietern Europas. Durch das flächendeckende internationale Vertriebs- und Servicenetz versteht sich Hörmann als Ihr starker Partner für hochwertige Bauelemente.



WIR DENKEN UND HANDELN GRÜN. Als Familienunternehmen sind wir uns der Verantwortung für nachfolgende Generationen bewusst und bieten alle Produkte für den Wohnungsbau serienmäßig CO₂-neutral an. Hörmann verfolgt mit der Nachhaltigkeitsstrategie das Ziel, Emissionen zu reduzieren und zu vermeiden. Wir decken unseren kompletten Strombedarf an allen europäischen Produktionsstandorten zu 100 % mit bezogenem Ökostrom aus erneuerbaren Energien. Zusätzlich reduzieren wir durch viele weitere Maßnahmen unseren Verbrauch und sparen jährlich mehr als 75000 Tonnen CO₂ ein. Die verbleibenden Emissionen kompensieren wir durch die Förderung von zertifizierten Klimaschutzprojekten in Kooperation mit ClimatePartner.



Weitere Informationen finden Sie unter www.hoermann.com/de/nachhaltigkeit



ClimatePartner
zertifiziertes Produkt
climate-id.com/XNEBKC



CO₂
berechnen
reduzieren
beitragen

Markenqualität made in Germany



Das Familienunternehmen Hörmann bietet alle wichtigen Bauelemente für das Bauen und Modernisieren aus einer Hand. Sie werden in hochspezialisierten Werken nach dem neuesten Stand der Technik gefertigt. Darüber hinaus arbeiten unsere Mitarbeiter intensiv an neuen Produkten, ständigen Weiterentwicklungen und Detailverbesserungen. So entstehen Patente und Alleinstellungen am Markt.



GARANTIERT LANGLEBIG. Die Türkonstruktion wird bei Hörmann selbst entwickelt und produziert. Langzeittests unter realen Bedingungen sorgen für ausgereifte Serienprodukte in Hörmann Qualität.



**Zertifizierte
Sicherheitsausstattung**
bis zur Widerstandsklasse RC 4



Hoher Schallschutz
bis zu 42 dB



**Überragende
Wärmedämmung**
bis zu 0,85 W/(m²·K)



T30 / EI₂30
Feuerhemmung

EINBRUCHHEMMENDE RC 2-SICHERHEITSAUSSTATTUNG.

Die Sicherheitstüren KSI 40-1 / KSI Thermo46 erhalten Sie serienmäßig mit geprüfter, einbruchhemmender RC 2-Sicherheitsausstattung. Das bedeutet für Sie: ein noch sichereres Gefühl in den eigenen vier Wänden.

BIS ZU 49 % BESSERE WÄRMEDÄMMUNG. Sie wünschen sich auch für Keller- und Nebeneingänge eine Wärmedämmung wie bei einer Haustür? Dann sind unsere Sicherheitstür KSI Thermo46 sowie die Mehrzwecktüren MZ Thermo46 und MZ Thermo65 genau die richtige Wahl für Sie: Die MZ Thermo65 überzeugt mit einer bis zu 49 % besseren Wärmedämmung als herkömmliche Mehrzwecktüren.

BRANDSCHUTZKOMPETENZ. Feuerschutztüren bieten seit Jahrzehnten ein Höchstmaß an Sicherheit für Heizungskeller, Öltankräume oder für den Übergang von der Garage in das Haus. Die Türen sind das beste Beispiel für die hohe Hörmann Kompetenz in Sachen Brandschutz und davon profitieren Sie.

→ Weitere Informationen finden Sie ab Seite 22.

Sicherheitstür KSI Thermo46

AUSSENTÜR FÜR KELLER, BEHEIZTE NEBENGEBÄUDE UND GARAGEN MIT ZUGANG IN DAS HAUS. Dank thermisch getrenntem Türblatt und Zarge bietet die Sicherheitstür KSI Thermo46 beste Wärmedämmung und verringert in beheizten Räumen das Risiko der Schwitzwasserbildung. Und durch die einbruchhemmende RC 2-Sicherheitsausstattung können Sie sich in Ihrem Zuhause sicher fühlen.

→ Weitere Informationen finden Sie ab Seite 24.





Feuerschutztür FS Thermo65

**AUSSENTÜR FÜR ANFORDERUNGEN AN DEN BRANDSCHUTZ,
ZUM BEISPIEL FÜR DEN ÜBERGANG VON DER GARAGE INS HAUS.**

Die FS Thermo65 hält nicht nur einem Brand mindestens 30 Minuten stand, sondern bietet dank thermischer Trennung eine bis zu 49 % bessere Wärmedämmung und verringert in beheizten Räumen das Risiko der Schwitzwasserbildung auf dem Türblatt.

→ Weitere Informationen finden Sie ab Seite 26.

Mehrzwecktüren MZ Thermo65 / MZ Thermo46

AUSSENTÜREN FÜR KELLER, BEHEIZTE NEBENGEBÄUDE, GARAGEN MIT ZUGANG IN DAS HAUS SOWIE WERK- UND HOBBYRÄUME. Die MZ Thermo65 / MZ Thermo46 überzeugen nicht nur mit ihrer äußerst robusten Qualität. Dank thermischer Trennung bieten sie eine bis zu 49 % bessere Wärmedämmung und verringern in beheizten Räumen das Risiko der Schwitzwasserbildung. Sie erhalten sie wahlweise mit oder ohne Verglasung und in einer Vielzahl von Farben sowie mit Decograin Oberfläche.

→ Weitere Informationen finden Sie ab Seite 28.





Schallschutztür Thermo65

AUSSENTÜR FÜR MEHRFAMILIENHÄUSER. Gerade bei Türen für sogenannte Laubengänge kommt es auf einen ausreichenden Schallschutz und eine gute Wärmedämmung an, da sie einen außenliegenden Zugang beispielsweise zu einzelnen Wohnungen in einem Wohngebäude ermöglichen. Die Thermo65 mit Schallschutzklasse 3 und thermisch getrenntem Türblatt und Zarge ist ideal für diesen Einsatzzweck geeignet.

→ Weitere Informationen finden Sie ab Seite 28.



Sicherheitstür KSI 40-1

AUSSENTÜR FÜR KELLER, UNBEHEIZTE NEBENGEBÄUDE UND FREISTEHENDE GARAGEN. Diese Bereiche des Hauses sind häufig noch mit alten Türen ausgestattet, die in Sekundenschnelle zu knacken sind. Denken Sie daran: Wenn die Kellertür erst offen steht, ist auch das ganze Haus zugänglich. Deshalb empfehlen wir Ihnen die Sicherheitstür KSI 40-1 mit serienmäßiger Sicherheitsausstattung.

→ Weitere Informationen finden Sie ab Seite 30.

Funktionstür H3 OD

INNENTÜR / AUSSENTÜR FÜR ANFORDERUNGEN AN DEN BRANDSCHUTZ, Z. B. FÜR DEN ÜBERGANG VON DER GARAGE IN DAS HAUS. Der Gesetzgeber schreibt wegen der Brandgefahr in der Garage für den Übergang in das Haus eine Feuerschutztür vor. Die Stahl-Objektür H3 OD ist für diesen sensiblen Bereich die beste Wahl. Auf Wunsch dichtet sie zusätzlich gegen mögliche Rauchgase ab, wirkt schalldämmend gegen Startgeräusche und schützt mit der Sicherheitsausstattung zusätzlich Ihre Familie vor ungebetenen Gästen.

→ Weitere Informationen finden Sie ab Seite 32.





Feuerschutztür H8-5

INNENTÜR FÜR ANFORDERUNGEN AN DEN BRANDSCHUTZ.

Die Feuerschutztür H8-5 ist Europas meistverkaufte Heizungskellertür und bietet seit Jahrzehnten ein Höchstmaß an Sicherheit für Heizungskeller und Öltankräume.

→ Weitere Informationen finden Sie ab Seite 34.

Mehrzwecktür MZ

INNEN- UND AUSSENTÜR FÜR UNBEHEIZTE NEBENGEBÄUDE, GERÄTESCHUPPEN UND LAGERRÄUME. Die seit über vier Jahrzehnten bewährte Mehrzwecktür MZ ist stabil, strapazierfähig sowie witterungsbeständig und eignet sich damit bestens für den Innen- und Außenbereich. Sie erhalten die MZ ein- oder zweiflügelig und auf Wunsch auch mit Verglasung.

→ Weitere Informationen finden Sie ab Seite 34.





ZK Mehrzwecktür **.NEU**

INNEN- UND AUSSENTÜR FÜR KELLER, GARAGEN ODER NEBENGEBÄUDE.

Die Stahltür ZK Mehrzweck eignet sich bestens für den Innen- und Außenbereich. Die Dickfalzausführung überzeugt mit einer eleganten Türansicht, die sehr gut mit Ihren gefälzten Innentüren harmoniert. Zudem ist die Tür robust, formstabil und strapazierfähig. Das ist Hörmann Qualität zum attraktiven Preis.

→ Weitere Informationen finden Sie ab Seite 36.

Innentür ZK

INNENTÜR FÜR KELLERRÄUME, KINDERZIMMER UND AUFGANG ZUM NICHT AUSGEBAUTEN DACHGESCHOSS. ZK-Türen bewähren sich seit vielen Jahren als robuste Türen in Ein- und Mehrfamilienhäusern. Die 2-flüglige Ausführung überzeugt mit einem flächenbündigen Übergang vom Gang- zum Standflügel ohne sichtbare Mittelsprosse **.NEU**. Durch die robuste Konstruktion verziehen sich die Türen nicht und sind mit ihrer hochwertigen Oberfläche strapazierfähig, fleckenunempfindlich und damit leicht zu reinigen.

→ Weitere Informationen finden Sie ab Seite 38.





Innentür OIT 40

INNENTÜR FÜR BÜRO-, WERK- UND SCHULRÄUME. Die hochwertigen Innentüren OIT 40 sind besonders robust, formstabil und strapazierfähig. Sie empfehlen sich für den harten Alltagsbetrieb in Industrie, Handel und Handwerk, Behörden, Schulen und Kasernen. Durch unterschiedliche Füllungsvarianten erfüllen sie auch spezielle Anforderungen an Schallschutz und Wärmedämmung. Für eine einfache Montage kann die Innentür OIT 40 auch mit der Stahlfutterzarge VarioFix kombiniert werden. Die ansichtsgleichen Innenfenster VarioFix sorgen für mehr Licht in Flurbereichen.

→ Weitere Informationen finden Sie ab Seite 38.



Weitere Informationen zu Innenfenstern und Stahlzargen mit Oberlichtern finden Sie in den Broschüren.





24



38



47












Ausführungen. Ausstattungen. Technik.

- 22 Türenübersicht
- 24 Thermisch getrennte Außentüren
- 30 Außentüren
- 32 Innentüren, Außentüren
- 38 Innentüren
- 40 Optionale Ausstattungen
- 42 Vorzugsfarben / Matt deluxe
- 47 Decograin Oberfläche
- 48 Größenübersicht
- 49 Maßbezüge und Montagevarianten

Türenübersicht

Funktionen, Leistungseigenschaften, Größenbereiche

Türtyp	KSI Thermo46	FS Thermo65	MZ Thermo65	MZ Thermo46	Thermo65 Schallschutz
Innentür					
 Außentür für unbeheizte Gebäude					
 Außentür für beheizte Gebäude	■	■	■	■	■
Ausführung	1-flügelig	1-flügelig	1-flügelig	1-flügelig	1-flügelig
 T30 Feuerhemmend					
 EI ₂₃₀ Feuerhemmend		★★★			
 S ₂₀₀ Rauchdicht		★★★			
 Wärmedämmend	★★	★★★	★★★	★★	★★★
 Schalldämmend	★	★★		★★	☆☆☆
 S _a Dichtschließend		★★★			
 Einbruchhemmend	★★		★	★	☆☆
Türelement					
Türblattdicke	46 mm	65 mm	65 mm	46 mm	65 mm
Blechdicke	0,6 – 0,8 mm	0,6 – 0,8 mm	0,6 – 0,8 mm	0,6 – 0,8 mm	0,6 – 0,8 mm
Falzausbildung	Dickfalz	Dickfalz	Dickfalz	Dickfalz	Dickfalz
Thermisch getrenntes Türblatt und Zarge	●	●	●	●	●
Leistungseigenschaften					
Widerstandsklasse	RC 2				RC 2 (optional)
Wärmedämmung	1,1 W/(m ² ·K)	0,85 – 1,1 W/(m ² ·K)	0,87 – 1,0 W/(m ² ·K)	1,1 – 1,6 W/(m ² ·K)	0,87 W/(m ² ·K)
Schallschutz	bis 29 dB	bis 32 dB		bis 32 dB	bis 42 dB
Selbstschließung		C5			
Schlagregendichtheit – innen öffnend		3A			3A
Widerstand gegen Windlast		C3 / B3			
Luftdurchlässigkeit		Klasse 2			Klasse 4
Differenzklimaverhalten		3 (c), 2 (d), 2 (e)			2 (d), 2 (e)
Klimaklasse					
Beanspruchungsgruppe					
Einbau in					
Mauerwerk	≥ 115 mm	≥ 175 mm	●	●	●
Beton	≥ 100 mm	≥ 175 mm	●	●	●
Porenbeton			●	●	●
Größenbereich					
Baurichtmaß-Breite	832 – 1250 mm	850 – 1250 mm	700 – 1250 mm	700 – 1250 mm	700 – 1250 mm
Baurichtmaß-Höhe	1875 – 2250 mm	1750 – 2250 mm	1750 – 2250 mm	1750 – 2250 mm	1875 – 2250 mm

Hauptfunktionen (serienmäßig): ★★★ Bester Wert ★★ Sehr guter Wert ★ Guter Wert

Nebenfunktion (bei entsprechender Ausstattung): ☆☆☆ Bester Wert ☆☆☆ Sehr guter Wert ☆ Guter Wert

KSI 40-1	H3 OD	H8-5	MZ	ZK Mehr- zweck .NEU	ZK	OIT 40
■	■	■	■	■	■	■
■	■		■	■		
1-flügelig	1-flügelig	1-flügelig / Klappe	1- / 2-flügelig	1-flügelig	1- / 2-flügelig	1- / 2-flügelig
	★★★★	★★★★				
	★★★★					
	☆☆☆	☆☆☆				
★	★	★	★	★		★
	☆☆☆	★★	★★	★★		☆☆
	★★★★					
★★	☆☆☆	★	★	★		☆☆
40 mm	65 mm	45 mm	45 mm	40 mm	40 mm	40 mm
0,8 mm	1,0 / 1,5 mm	0,9 mm	0,9 mm	0,8 mm	0,6 mm	0,8 mm
Dickfalz	Dünnfalz / Dickfalz	Dünnfalz	Dünnfalz	Dickfalz	Dickfalz	Dickfalz
RC 2	RC 4 (optional)					RC 2 (optional)
1,7 W/(m²·K)	1,5 – 1,7 W/(m²·K)	1,7 W/(m²·K)	1,7 W/(m²·K)	1,6 W/(m²·K)	2,1 W/(m²·K)	1,7 W/(m²·K)
	32 – 43 dB	bis 39 dB	bis 39 dB			bis 38 dB
	C5					
	ungeschützt 3A					
	C3					
	Klasse 4					
III					III	III
S					S	S
≥ 115 mm	≥ 115 mm	≥ 115 mm	●	●	●	●
≥ 100 mm	≥ 100 mm	≥ 100 mm	●	●	●	●
	≥ 150 mm		●	●	●	●
625 – 1250 mm	500 – 1500 mm	625 – 1000 mm	625 – 1250 mm	keine Sondergrößen	625 – 1250 mm	625 – 1250 mm
1700 – 2250 mm	500 – 2500 mm	800 – 2125 mm	1570 – 2134 mm	keine Sondergrößen	2000 – 2125 mm	2000 – 2125 mm

Thermisch getrennte Außentüren

Sicherheitstür KSI Thermo46

	KSI Thermo46
Feuerhemmung	_____
Rauchdichtigkeit	_____
Wärmedämmung	★★
Schalldämmung	★
Einbruchhemmung	★★



**30 % bessere
Wärmedämmung**
im Vergleich zu einer herkömmlichen
Sicherheitstür



**Außentür für beheizte
Räume**

Die Klassifizierung der einzelnen Türen zeigt Ihnen auf einen Blick, welche Funktionen die jeweilige Tür in welcher Ausprägung erfüllt.

Hauptfunktionen (serienmäßig):

★★★ Bester Wert ★★ Sehr guter Wert
★ Guter Wert

Nebenfunktion (bei entsprechender

Ausstattung): ★★★ Bester Wert
★★ Sehr guter Wert ★ Guter Wert





Wärmedämmung wie bei einer Haustür

Energieeinsparung ist heute für alle Bereiche des Hauses ein wichtiges Thema. Das Türblatt, die Zarge und die Bodenschwelle sind thermisch getrennt und verhindern in beheizten Räumen das Risiko der Schwitzwasserbildung. Dank des 46 mm dicken Türblatts **1** mit PU-Hartschaumfüllung und den doppelten Dichtungen an allen vier Seiten besitzt die KSI Thermo46 einen Wärmedämmwert, den sonst nur Haustüren aufweisen.

Mit Sicherheit gut ausgestattet

Keller- und Nebentüren sind oft Schwachstellen in puncto Sicherheit. Die KSI Thermo46 bietet Ihnen auch in dieser Hinsicht beste Ausstattung: 1 Schlossriegel **2** und 2 konische Schwenkriegel rasten mit 2 zusätzlichen Sicherungsbolzen **3** in die Schließbleche der Zarge ein und ziehen die Tür fest an. Auf der Bandseite machen 3 weitere Sicherungsbolzen **4** und die 3 Rollentürbänder **5** ein Aushebeln der Tür praktisch unmöglich.



Weitere Informationen finden Sie unter www.k-einbruch.de/sicherheitstipps/k-einbruch-level



RC 2-Sicherheit
geprüft und zertifiziert

Ein Gelegenheitstäter versucht mit einfachen Werkzeugen die verriegelte Tür innerhalb von 3 Minuten aufzubrechen.



Thermisch getrennte Außentüren

Feuerschutztür FS Thermo65

	FS Thermo65
Feuerhemmung	★★★
Rauchdichtigkeit	★★★
Wärmedämmung	★★★
Schalldämmung	★★
Einbruchhemmung	



49 % bessere Wärmedämmung
im Vergleich zu einer herkömmlichen Feuerschutztür



Außentür für beheizte Räume

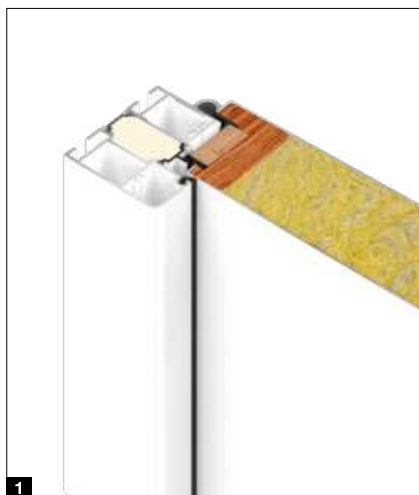
Die Klassifizierung der einzelnen Türen zeigt Ihnen auf einen Blick, welche Funktionen die jeweilige Tür in welcher Ausprägung erfüllt.

Hauptfunktionen (serienmäßig):

★★★ Bester Wert ★★ Sehr guter Wert
★ Guter Wert

Nebenfunktion (bei entsprechender Ausstattung):

★★★ Bester Wert
★★ Sehr guter Wert ★ Guter Wert



Feuerschutztür FS Thermo65

Das 65 mm dicke Türblatt **1** ohne Verglasung bietet einen besonders hohen U_D -Wert von bis zu $0,85 \text{ W}/(\text{m}^2\cdot\text{K})$ und eine erstklassige Wärmedämmung. Die Feuerschutztür hält einem Brand mindestens 30 Minuten stand. Damit ist sie die richtige Lösung für den Übergang von der Garage in Ihren Wohnbereich (z. B. Eingangsflur).

Wärmedämmung auf hohem Niveau

Das Türblatt der Feuerschutztür FS Thermo65 ist mit Mineralwolle gefüllt, die Zarge und die Bodenschwelle sind thermisch getrennt. Zusammen mit den doppelt umlaufenden Dichtungen an allen vier Seiten ist die Tür damit bestens abgedichtet und bietet Ihnen eine hohe Wärmedämmung.

Hochwertige Ausstattung

Für die Selbstschließfunktion ist die Feuerschutztür FS Thermo65 serienmäßig mit dem Hörmann Gleitschienentürschließer HDC 35 **2** ausgestattet. Mit den dreidimensional verstellbaren Rollentürbändern **3** können die Türen optimal eingestellt werden.

Individuelle Türmotive

Die Feuerschutztüren FS Thermo65 sind in jeweils 4 Motiven mit 1-Punkt-Schloss und schwarzer Drückergarnitur **4** – **7** oder Mehrfachverriegelung und Edelstahlgriff HB 14-2 **8** bzw. HB 38-2 **9** erhältlich.

4 Geschlossenes Motiv

5 Motiv mit 7 Sicken auf der Außenseite

6 Motiv mit 3 Sicken auf der Außenseite

7 Motiv mit rahmenloser Verglasung

(Satinato) **.NEU**



8 Edelstahlgriff HB 14-2, Griffhöhe 330 mm

9 Edelstahlgriff HB 38-2, Griffhöhe 1000 mm

Thermisch getrennte Außentüren

Mehrzwecktüren MZ Thermo65 / MZ Thermo46, Schallschutztür Thermo65

	MZ Thermo65	MZ Thermo46	Thermo65 Schallschutz
Feuerhemmung			
Rauchdichtigkeit			
Wärmedämmung	★★★	★★	★★★
Schalldämmung		★★	☆☆☆
Einbruchhemmung	★	★	☆☆



49 % bessere Wärmedämmung

MZ Thermo65 im Vergleich zu einer herkömmlichen Mehrzwecktür



Außentür für beheizte Räume

Die Klassifizierung der einzelnen Türen zeigt Ihnen auf einen Blick, welche Funktionen die jeweilige Tür in welcher Ausprägung erfüllt.

Hauptfunktionen (serienmäßig):

★★★ Bester Wert ★★ Sehr guter Wert ★ Guter Wert

Nebenfunktion (bei entsprechender Ausstattung):

☆☆☆ Bester Wert ☆☆ Sehr guter Wert ☆ Guter Wert



Wärmedämmung auf hohem Niveau

So verringern Sie nachhaltig Ihre Wärmeverluste. Das Türblatt, die Zarge und die Bodenschwelle sind thermisch getrennt und verhindern in beheizten Räumen das Risiko der Schwitzwasserbildung. Zusammen mit den doppelt umlaufenden Dichtungen an allen vier Seiten sind die Türen bestens abgedichtet und bieten Ihnen eine hohe Wärmedämmung.

Stabilität und Funktionalität

Mit dem vollständig ausgefüllten Türblatt sind die Türen äußerst stabil und robust. Dank den dreidimensional verstellbaren Rollentürbändern **3** können die Türen optimal eingestellt werden.

Mehrzwecktüren MZ Thermo65 / MZ Thermo46

Das 65 mm dicke Türblatt **1** der MZ Thermo65 überzeugt mit einem besonders hohen U_D -Wert von bis zu $0,87 \text{ W}/(\text{m}^2 \cdot \text{K})$ und bietet Ihnen eine bis zu 49 % bessere Wärmedämmung als eine herkömmliche Mehrzwecktür. Die MZ Thermo46 bietet mit dem 46 mm dicken Türblatt **2** einem Wärmedämmwert von bis zu $1,1 \text{ W}/(\text{m}^2 \cdot \text{K})$.

Damit Sie das Tageslicht, z. B. in Ihrem Werk- oder Hobbyraum, nutzen können, erhalten Sie die MZ Thermo65 / MZ Thermo46 neben dem vollflächigen Motiv THP 011 / TPS 011 (Abbildung links) auch in den verglasten Motiven TPS 021S / THP 021S **4** mit Roundstyle Rahmen **5** und Satinato Verglasung, THP 051S / TPS 051S **6** mit Profilstyle Rahmen **7** und Satinato Verglasung bzw. TPS 051F / THP 051F **6** mit Klarglas.

Schallschutztür Thermo65

Die Schallschutztür Thermo65 ist als vollflächiges Motiv **8** oder als Motiv mit rahmenloser Verglasung **9** .NEU erhältlich. Das 65 mm dicke Türblatt überzeugt mit einem besonders guten U_D -Wert von bis zu $0,95 \text{ W}/(\text{m}^2 \cdot \text{K})$ und einer erstklassigen Schalldämmung. Mit der serienmäßigen Bodenschwelle erreichen die Türen die Schallschutzklasse 3 (42 dB) und mit der optionalen absenkbaren Bodendichtung die Schallschutzklasse 2 (37 dB). Damit bieten sie Schutz vor Straßenlärm sowie Wind und Wetter: die ideale Tür – nicht nur für Eingangstüren in Mehrfamilienhäusern mit Laubengängen.



Außentüren

Sicherheitstür KSI 40-1

KSI 40-1

Feuerhemmung	
Rauchdichtigkeit	
Wärmedämmung	★
Schalldämmung	
Einbruchhemmung	★★



Außentür für unbeheizte Räume

Die Klassifizierung der einzelnen Türen zeigt Ihnen auf einen Blick, welche Funktionen die jeweilige Tür in welcher Ausprägung erfüllt.

Hauptfunktionen (serienmäßig):

★★★ Bester Wert ★★ Sehr guter Wert
★ Guter Wert

Nebenfunktion (bei entsprechender Ausstattung):
★★★ Bester Wert
★★ Sehr guter Wert ★ Guter Wert





Stabiles Türblatt

Die KSI 40-1 überzeugt mit einem doppelwandigen, 40 mm dicken Türblatt mit 3-seitigem Dickfalz und beidseitigem Stahlblech (0,8 mm). Die Stabilität des Türblatts wird durch den umlaufenden Verstärkungsrahmen und die vollflächig verklebte Mineralwolleinlage gewährleistet. Die 3-seitige EPDM-Dichtung **1** und die doppelte Lippendichtung (inkl. Alu-Halbrundschwelle als unterer Abschluss) dichten zudem zuverlässig ab. Damit können Sie sich auf die Funktionalität und Dichtheit der Tür stets verlassen. Hörmann bietet Ihnen diese Tür als Komplettlement mit Zarge.

Hohe Sicherheit

Die serienmäßige Sicherheit der KSI 40-1 lässt Sie und Ihre Familie ruhiger schlafen: Die Tür verfügt über einen zieh- und aufbohrgeschützten Sicherheitswechselbeschlag **2** und Schlossriegel **3**. Durch die massiven Stahlbolzen **4** an der Bandseite ist ein Aushebeln kaum möglich. Serienmäßig ist die Tür mit einem 3-teiligen Band **5** ausgestattet. Optional ist ein dreidimensional verstellbares VX-Band **6** lieferbar. Die KSI 40-1 ist nach Europa-Norm DIN EN 1627 auf Öffnungs- und Schließseite geprüft und hat die Widerstandsklasse 2.



Weitere Informationen finden Sie unter www.k-einbruch.de/sicherheitstipps/k-einbruch-level



RC 2-Sicherheit
geprüft und zertifiziert

Ein Gelegenheitstäter versucht mit einfachen Werkzeugen die verriegelte Tür innerhalb von 3 Minuten aufzubrechen.



Innentüren, Außentüren

Funktionstür H3 OD

	Multi- funktion H3 OD
Feuerhemmung	★★★
Rauchdichtigkeit	☆☆☆
Wärmedämmung	★
Schalldämmung	☆☆☆
Einbruchhemmung	☆☆☆



Außentür für unbeheizte Räume

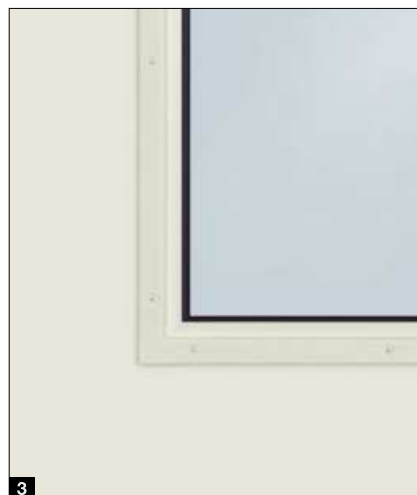
Die Wahl einer Innen- bzw. Außentür ist abhängig von der Einbausituation (geschützt / ungeschützt) und von den Anforderungen an die Leistungseigenschaften.

Die Klassifizierung der einzelnen Türen zeigt Ihnen auf einen Blick, welche Funktionen die jeweilige Tür in welcher Ausprägung erfüllt.

Hauptfunktionen (serienmäßig):

★★★ Bester Wert ★★ Sehr guter Wert
★ Guter Wert

Nebenfunktion (bei entsprechender Ausstattung):
☆☆☆ Bester Wert
☆☆ Sehr guter Wert ☆ Guter Wert



Vollflächig verklebtes Türblatt

Die vollflächig verklebte Verbundkonstruktion des Türblatts sorgt für eine besonders hohe Stabilität. Damit schließt die Tür immer sicher und passgenau mit einem satten Klang. Durch die dauerhaft planebene Oberfläche sind ein Verziehen oder Unebenheiten im Türblatt nahezu ausgeschlossen.

Falz und Türblatt nach Wunsch

Serienmäßig liefern wir die Feuerschutztür H3 OD in der Dünnfalzausführung **1**. Auf Wunsch erhalten Sie die Tür in Dickfalzausführung **2** für eine identische Ansicht mit Ihren Innentüren.

Optional mit Verglasung

Für mehr Licht erhalten Sie die H3 OD auf Wunsch mit Brandschutzglas **3**. Diese Türen sind zusätzlich mit einem Obentürschließer ausgestattet.

Serienmäßige

Selbstschließfunktion

Die Selbstschließfunktion erfolgt durch ein stabiles und robustes Federband **4** oder den Hörmann Gleitschienentürschließer HDC 35 **5** (ausstattungs- und größenabhängig). Das gibt Ihnen ein gutes Gefühl beim Kauf einer Feuer- oder Rauchschutztür.

Eine Zarge für alle Wandarten

Mit der serienmäßigen Universal-Eckzarge A Typ 2 **6** wird die Stahl-Objekttür H3 OD schnell, einfach und flexibel montiert. Dank der Diagonal- oder Ankerbefestigung kann die Zarge in nahezu allen Einbausituationen und Wandarten montiert werden. Mit der Ergänzungszarge Vario B53 C Typ 1 **7** lässt sich die Universal-Eckzarge leicht zur Umfassungszarge erweitern.



Innentüren, Außentüren

Feuerschutztür H8-5, Mehrzwecktür MZ

	Feuer- schutz H8-5*	Mehr- zweck MZ
Feuerhemmung	★★★	—
Rauchdichtigkeit	☆☆☆	—
Wärmedämmung	★	★
Schalldämmung	★★	★★
Einbruchhemmung	★	★



Außentür für unbeheizte Räume
Mehrzwecktür MZ

*) Die Feuerschutzeigenschaften gelten nur für Innenwände.

Die Klassifizierung der einzelnen Türen zeigt Ihnen auf einen Blick, welche Funktionen die jeweilige Tür in welcher Ausprägung erfüllt.

Hauptfunktionen (serienmäßig):

★★★ Bester Wert ★★ Sehr guter Wert
★ Guter Wert

Nebenfunktion (bei entsprechender

Ausstattung): ☆☆☆ Bester Wert
☆☆ Sehr guter Wert ☆ Guter Wert



Links / Rechts verwendbar

Die Mehrzwecktür MZ und die Feuerschutztür H8-5 sind durch einfaches Drehen des Türelements für die Türöffnung „DIN links“ (Bänder auf der linken Seite der Tür) und „DIN rechts“ (Bänder auf der rechten Seite der Tür) verwendbar. Bei durchgehendem Boden lässt sich zudem die untere Anschlagsschiene leicht entfernen.

Stabiles Türelement mit Zarge

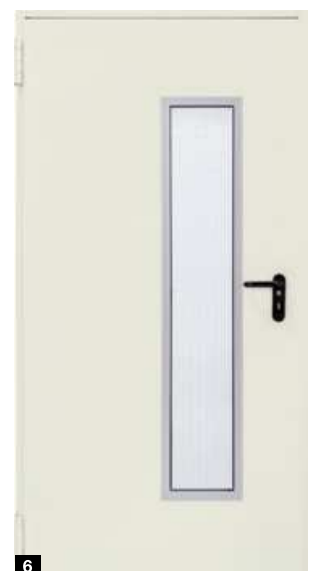
Das einbaufertige Komplettlement mit doppelwandigem, 45 mm dickem Türblatt, 2-seitigem Dünnfalz, Mineralwolleinlage und Stahlverstärkung ist äußerst robust. Die 2 mm dicke Eckzarge mit umlaufender Dichtung **1** dichtet die Türen sicher ab. Damit können Sie sich auf die Funktionalität und Dichtheit der Tür stets verlassen. Das Schloss und die schwarze Drückergarnitur **2** sind für Profilzylinder und Buntbartschlüssel (BB) verwendbar. Ein BB-Schlüssel wird Ihnen mitgeliefert.

Feuerschutztür H8-5

Bei der Tür (Abbildung links) und der Klappe **3** mit 45 mm dickem Türblatt und 2-seitigem Dünnfalz ist das Brandschutzmaterial nicht offen, sondern stirnseitig auf voller Breite verdeckt und flächenbündig eingelassen. Zusätzlich ist die Tür mit 2 Stahl-Sicherungsbolzen ausgestattet.

Mehrzwecktür MZ

Die Tür bietet durch 2 massive Stahl-Sicherungsbolzen eine hohe Sicherheit. Die Mehrzwecktür MZ ist auch mit Verglasung erhältlich, die aus Sicherheitsgründen sehr schmal bzw. sehr klein gehalten ist. Damit nutzen Sie das Tageslicht für Ihren Innenraum. Sie erhalten die Rundverglasung **4**, die Verglasung Bild 5 **5** oder die Verglasung Bild 9 **6** serienmäßig mit 7-mm-Drahtglas oder auf Wunsch mit 20-mm-Iso-Drahtglas. Serienmäßig ist der Verglasungsrahmen aus Aluminium-Naturton mit Glashalteleisten auf der Schließseite montiert. Optional, z. B. bei den nach innen öffnenden Türen, ist der Verglasungsrahmen auch mit Glashalteleisten auf der Öffnungsseite erhältlich.



Innentüren, Außentüren

ZK Mehrzweck .NEU

	ZK Mehrzweck
Feuerhemmung	
Rauchdichtigkeit	
Wärmedämmung	★
Schalldämmung	★★
Einbruchhemmung	★

Die Klassifizierung der einzelnen Türen zeigt Ihnen auf einen Blick, welche Funktionen die jeweilige Tür in welcher Ausprägung erfüllt.

Hauptfunktionen (serienmäßig):

★★★ Bester Wert ★★ Sehr guter Wert
★ Guter Wert

Nebenfunktion (bei entsprechender

Ausstattung): ★★★ Bester Wert
★★ Sehr guter Wert ★ Guter Wert



Komplett einbaufähiges

Türelement

Das Türelement überzeugt durch den 3-seitigen Dickfalz **1** mit einer eleganten Türansicht. Durch die Blechdicke von 0,8 mm ist die Tür zudem robust und formstabil. Mit einem U_D -Wert von bis zu 1,6 W/(m²·K) bietet die vollflächig verklebte Styroporeinlage eine gute Wärmedämmung. Sie erhalten das Türelement serienmäßig mit Eckzarge, 3-seitiger Dichtung, Ankern und Bodeneinstand. Außerdem ist das Türelement mit einer Drückergarnitur Kunststoff schwarz **2**, einem Einsteckschloss mit Stahlfalle (vorgerichtet für Kurzschild) und Sicherungsbolzen auf der Bandseite ausgestattet. Mit den wartungsfreien Bändern V0026 WF **3** lässt sich die Tür optimal einstellen.

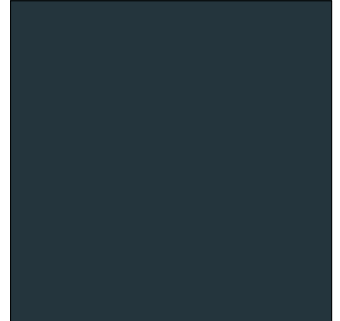
Farben und Verglasungen

Wählen Sie aus den preisgleichen Farben Anthrazitgrau RAL 7016 oder Reinweiß RAL 9010 eine moderne Türansicht. Zudem sorgen zwei optionale Verglasungen Drahtglas und Float klar für angenehmes Tageslicht in den Innenräumen.

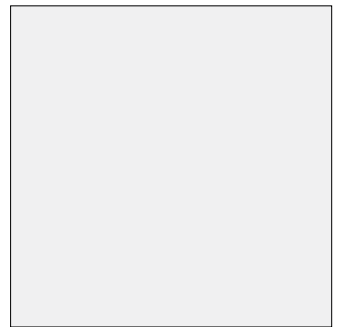
Einsatz als Außentür

Für den Einsatz der Stahltür ZK Mehrzweck als Außentür schützen optionale Zusatzausstattungen: wie eine absenkbare Bodendichtung, ein Aluminium-Anschlagsprofil mit Dichtung und eine aufsteckbare Aluminium-Regenleiste vor Wind und Regen.

Zwei preisgleiche Türblatt- und Zargenfarben



Anthrazitgrau RAL 7016



Reinweiß RAL 9010



4



5



6

Optionale Verglasungen

4 Bild 5

5 Bild 6

6 Bild 7

Innentüren

ZK und OIT 40

	ZK	OIT 40
Feuerhemmung	_____	_____
Rauchdichtigkeit	_____	_____
Wärmedämmung	_____	★
Schalldämmung	_____	☆☆
Einbruchhemmung	_____	☆☆

Die Klassifizierung der einzelnen Türen zeigt Ihnen auf einen Blick, welche Funktionen die jeweilige Tür in welcher Ausprägung erfüllt.

Hauptfunktionen (serienmäßig):

★★★ Bester Wert ★★ Sehr guter Wert
★ Guter Wert

Nebenfunktion (bei entsprechender

Ausstattung): ★★★ Bester Wert
☆☆ Sehr guter Wert ☆ Guter Wert



Als Türblatt oder Türelement

Das doppelwandige, 40 mm dicke Türblatt mit 3-seitigem Dickfalz und vollflächig verklebter Türeinlage ist sehr formstabil und robust. Sie erhalten das Türblatt einfach zum Einhängen oder als komplett einbaufertiges Türelement, inklusive Drückergarnitur **1** und einer serienmäßigen Eckzarge in Verkehrsweiß (ähnlich RAL 9016).

Zargenausstattung

Die Zarge ist mit 3-seitiger Dichtung, angeschweißten Bandunterteilen und Ankeren ausgestattet. Sie erhalten die Tür mit Eck- bzw. Blockzarge oder können sie auch in vorhandene Normzargen bzw. in jede Hörmann Stahlzarge einsetzen.

Leicht und leise schließend

Die Tür verfügt über ein Einsteckschloss mit Wechsel **1**, profilzylinderdangelocht (Dornmaß 55 mm). Serienmäßig ausgestattet mit Kunststoff-Falle und Stahlriegel, Buntbartschlosseinsatz und Schlüssel, auf Wunsch auch mit Profilzylinder, schließen die Türen angenehm leicht und leise.

Innentür ZK

Durch die Wabeneinlage **5** ist die Tür sehr formstabil. Sie erhalten die Innentür ZK serienmäßig mit eingebautem Schloss und glanzverzinkten Bandoberteilen V 0020 **2**, fest verschraubt in den Verstärkungseinlagen, jedoch ohne Drückergarnitur. Durch den Höhenausgleich und die individuell gestaltbare Oberfläche eignen sich die Innentüren ZK auch bestens für die Modernisierung, in allen Räumen vom Keller bis unter das Dach. Sie lassen sich flexibel in vorhandene Normzargen und alle Hörmann Stahlzargen (vorgerichtet für Bänder der Serie V 8000) einsetzen.

2-flüglige Ausführung

Für einen breiteren Durchgang erhalten Sie die Innentür ZK auch in 2-flügliger Ausführung mit einem flächenbündigen Übergang vom Gang- zum Standflügel **4**.

Innentür OIT 40

Je nach Anforderung erhalten Sie die besonders robuste Tür in zwei unterschiedlichen Türeinlagen:

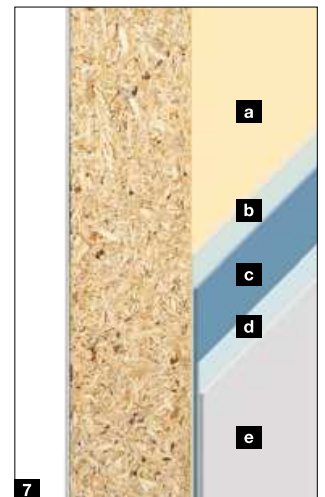
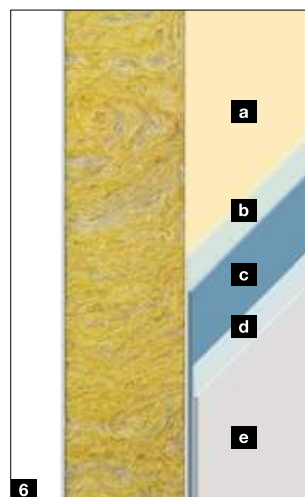
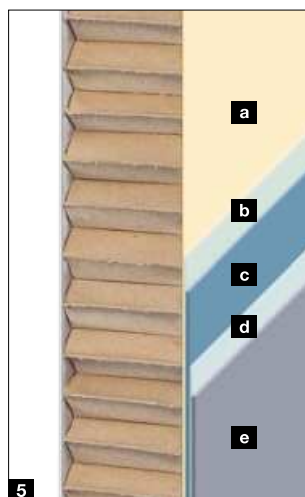
6 Mineralwolleinlage Standard mit einem U-Wert von 1,7 W/(m²·K)

7 Vollspaneinlage (Optional) für verbesserten Schallschutz mit einem Schalldämm-Maß von R_w ca. 38 dB

Die Innentür OIT 40 wird mit eingebautem Schloss und glanzverzinkten Bandoberteilen V 0026 WF **3**, fest verschraubt in den Verstärkungseinlagen, geliefert. Durch die serienmäßigen, wartungsfreien 3-teiligen Bänder lässt sich die Tür optimal einstellen. Optional erhalten Sie auch dreidimensional verstellbare VX-Bänder.

Türblattaufbau

- a** Türeinlage
- b** Klebstoff
- c** Zinkschicht
- d** Stahl-Türblatt
- e** Pulverbeschichtung / Folienbeschichtung

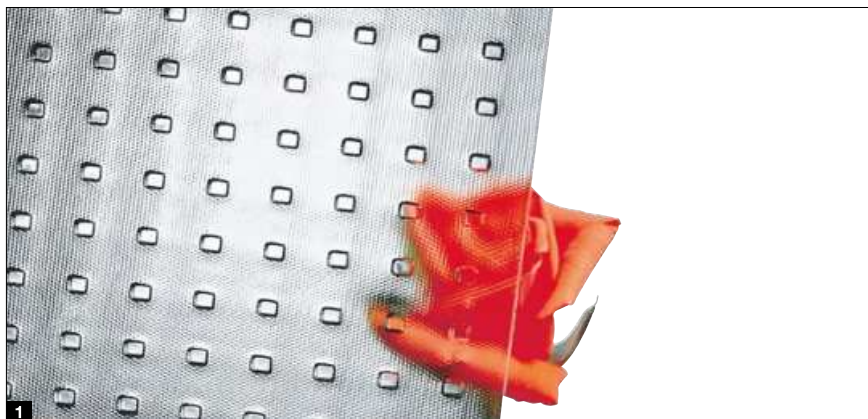


Optionale Ausstattungen

für ZK, OIT 40

Verglasungsarten

Alle Innentüren ZK und OIT 40 erhalten Sie auf Wunsch mit der Verglasung Master-Carré **1** als Drahtornamentglas hell 7 mm, Einscheiben- oder Verbundsicherheitsglas 6 mm. Bei einer bauseitigen Verglasung beachten Sie bitte die Scheibendicke von 4 – 6 mm. Die Rundverglasung gibt es nur werkseitig verglast.



Verglasungsformen

- 2** Rundverglasung Ø 300 oder 400 mm, Edelstahl gebürstet
- 3** Verglasung Bild 5, Alu eloxiert Naturton (E6 / EV1)
- 4** Verglasung Bild 6, Alu eloxiert Naturton (E6 / EV1)
- 5** Verglasung Bild 7, Alu eloxiert Naturton (E6 / EV1)
- 6** Verglasung Bild 8, Alu eloxiert Naturton (E6 / EV1)
- 7** Verglasung Bild 9, Alu eloxiert Naturton (E6 / EV1)



Zusatzausstattungen



Kunststoff-Lüftungsgitter
(455 x 90 mm)



Türspion mit Weitwinkel

Drückergarnituren



Wechselgarnitur mit Rosette, Kunststoff
in Schwarz



Drückergarnitur mit Rosetten in Edelstahl



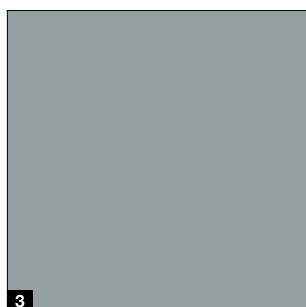
Wechselgarnitur mit Kurzschild in Aluminium-
Naturton eloxiert

Vorzugsfarben

für KSI Thermo46, MZ Thermo46, MZ Thermo65, FS Thermo65, Thermo65

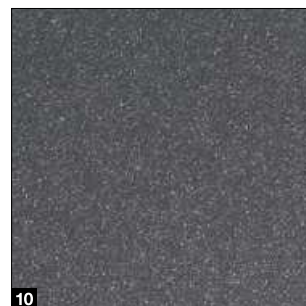
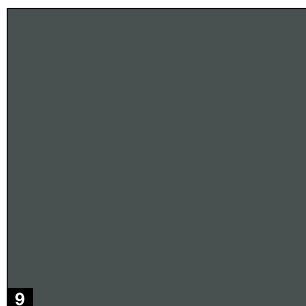
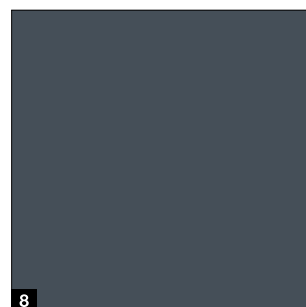
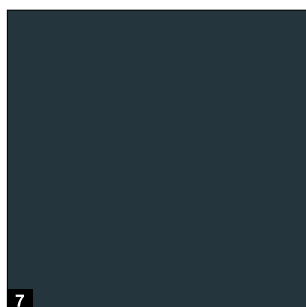
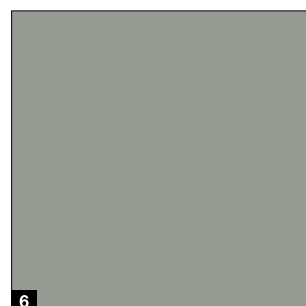
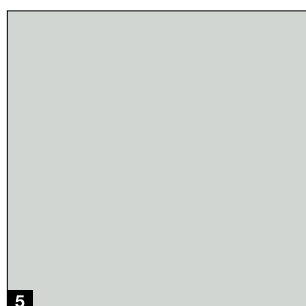


MatchColor

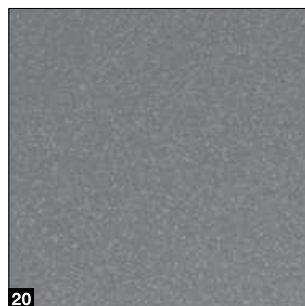
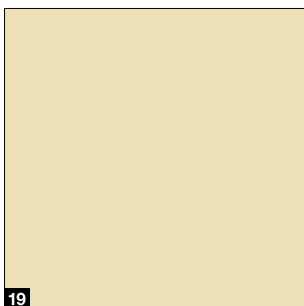
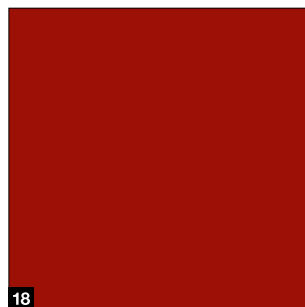
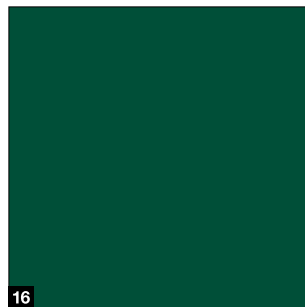
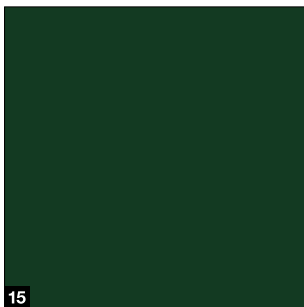
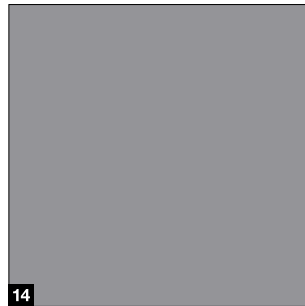
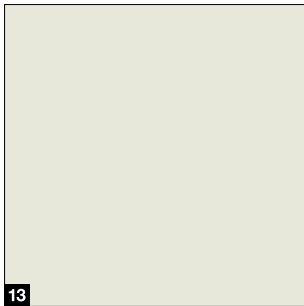
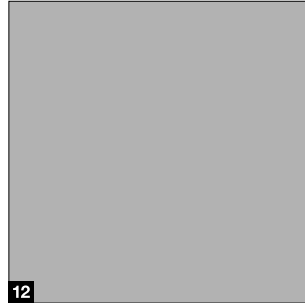
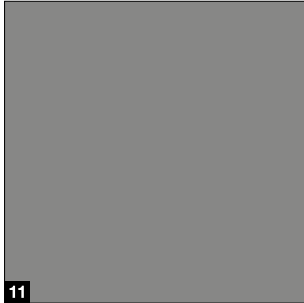


MatchColor

Gestalten Sie Ihr Zuhause in perfekter Farbharmonie – mit den MatchColor Vorzugsfarben für ansichtsgleiche Garagen-Sektionaltore, Haustüren, Nebeneingangstüren und Stahltüren. Freuen Sie sich dank abgestimmter Farben über die harmonische Gesamtansicht. Das ist Hörmann Markenqualität!



Color



MatchColor

- 1 RAL 9005 Tiefschwarz
- 2 RAL 8028 Terrabraun
- 3 RAL 7040 Fenstergrau
- 4 RAL 7039 Quarzgrau
- 5 RAL 7035 Lichtgrau
- 6 RAL 7030 Steingrau
- 7 RAL 7016 Anthrazitgrau
- 8 RAL 7015 Schiefergrau
- 9 RAL 7012 Basaltgrau
- 10 CH 703 Anthrazit metallic

Color

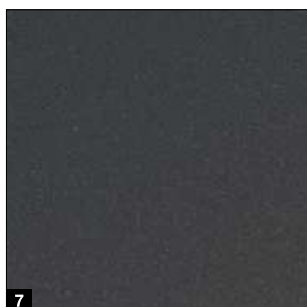
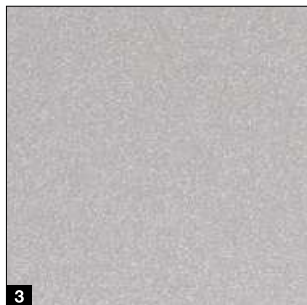
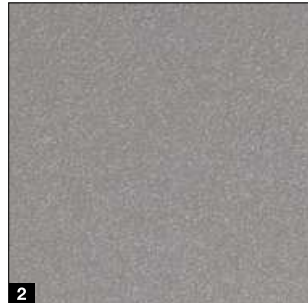
- 11 RAL 9007 Graualuminium
- 12 RAL 9006 Weißaluminium
- 13 RAL 9002 Grauweiß
- 14 RAL 7037 Staubgrau
- 15 RAL 6009 Tannengrün
- 16 RAL 6005 Moosgrün
- 17 RAL 5010 Enzianblau
- 18 RAL 3003 Rubinrot
- 19 RAL 1015 Hellelfenbein
- 20 CH 907 Graualuminium

Bitte beachten:

Die Abbildungen der Farben und Oberflächen sind aus drucktechnischen Gründen nicht farbverbindlich. **Lassen Sie sich von Ihrem Hörmann Partner beraten.**

Matt deluxe

für KSI Thermo46, MZ Thermo46, MZ Thermo65, FS Thermo65, Thermo65

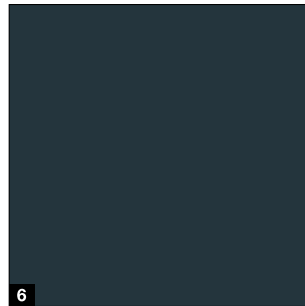
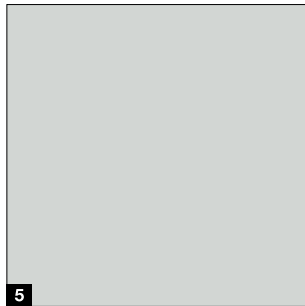
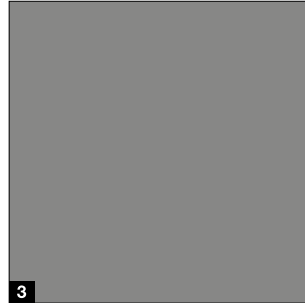
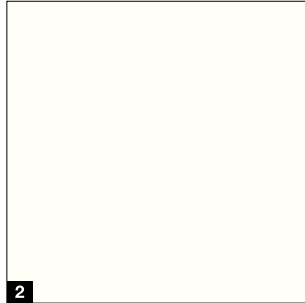
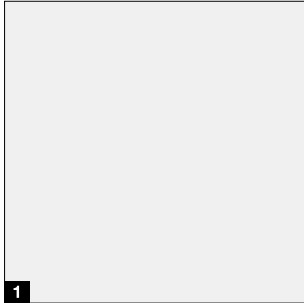


Matt deluxe

- 1 CH 9016 Matt deluxe Verkehrsweiß
- 2 CH 9007 Matt deluxe Graualuminium
- 3 CH 9006 Matt deluxe Weißaluminium
- 4 CH 9005 Matt deluxe Schwarz **.NEU**
- 5 CH 8028 Matt deluxe Terrabraun
- 6 CH 7016 Matt deluxe Anthrazitgrau
- 7 CH 703 Matt deluxe Anthrazit metallic

Bitte beachten:

Alle Farbangaben in Anlehnung an die jeweilige RAL-Farbe. Die Abbildungen der Farben und Oberflächen sind aus drucktechnischen Gründen nicht farbverbindlich. **Lassen Sie sich von Ihrem Hörmann Partner beraten.**



H3 OD

- 1 RAL 9016 Verkehrsweiß
- 2 RAL 9010 Reinweiß
- 3 RAL 9007 Graualuminium
- 4 RAL 9005 Tiefschwarz
- 5 RAL 7035 Lichtgrau
- 6 RAL 7016 Anthrazitgrau
- 7 RAL 3003 Rubinrot

RAL nach Wahl

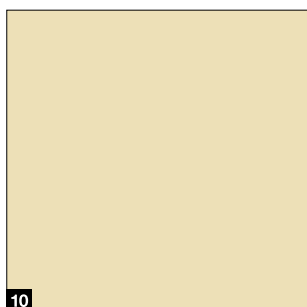
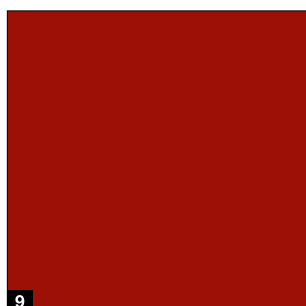
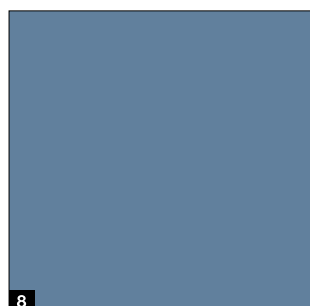
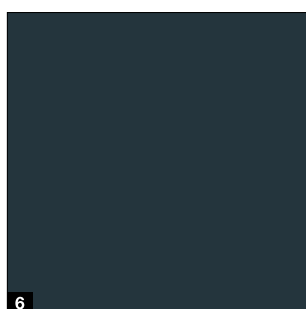
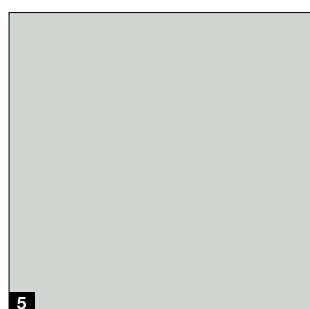
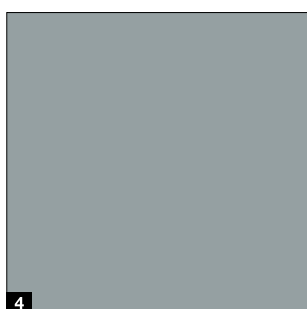
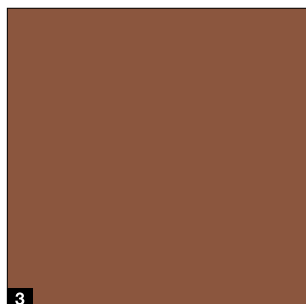
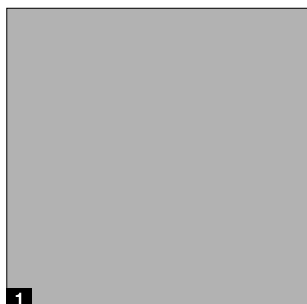
Optional liefern wir alle Türen auch in RAL nach Wahl und Metallicfarben.

Bitte beachten:

Alle Farbangaben in Anlehnung an die jeweilige RAL-Farbe. Die Abbildungen der Farben und Oberflächen sind aus drucktechnischen Gründen nicht farbverbindlich. **Lassen Sie sich von Ihrem Hörmann Partner beraten.**

Vorzugsfarben

für KSI 40, MZ, H8-5, ZK, OIT 40



KSI 40, ZK, OIT 40

- 1 RAL 9006 Weißaluminium
- 2 RAL 8028 Terrabraun
- 3 RAL 8003 Lehm Braun
- 4 RAL 7040 Fenstergrau
- 5 RAL 7035 Lichtgrau
- 6 RAL 7016 Anthrazitgrau
- 7 RAL 6005 Moosgrün
- 8 RAL 5014 Taubenblau
- 9 RAL 3003 Rubinrot
- 10 RAL 1015 Hellelfenbein

MZ, H8-5

- 11 RAL 9016 Verkehrsweiß
- 5 RAL 7035 Lichtgrau
- 6 RAL 7016 Anthrazitgrau

RAL nach Wahl

Optional liefern wir alle Türen auch in RAL nach Wahl und Metallicfarben.

Bitte beachten:

Alle Farbangaben in Anlehnung an die jeweilige RAL-Farbe. Die Abbildungen der Farben und Oberflächen sind aus drucktechnischen Gründen nicht farbverbindlich. **Lassen Sie sich von Ihrem Hörmann Partner beraten.**

Decograin Oberfläche

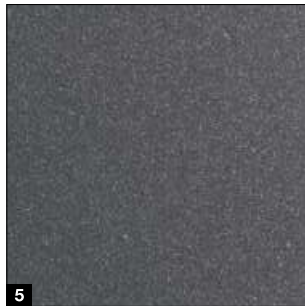
für KSI Thermo46, MZ Thermo46, MZ Thermo65, FS Thermo65, Thermo65, KSI 40, OIT 40

Dekore für den Außen- und Inneneinsatz



Dekore für KSI Thermo46, MZ Thermo65, MZ Thermo46, FS Thermo65, Thermo65

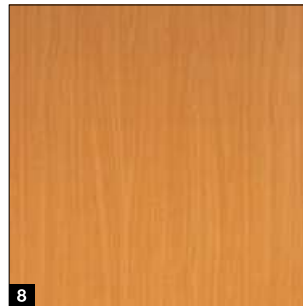
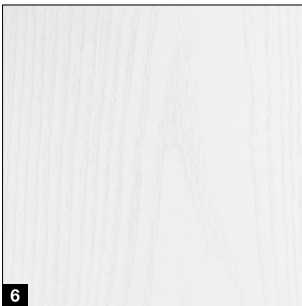
- 1 Golden Oak, mittelbraunes, goldgelbes Eichendekor
- 2 Dark Oak, nussbaumfarbenes Eichendekor
- 3 Night Oak, dunkel-intensives Eichendekor
- 4 Winchester Oak, naturfarbenes Asteichendekor
- 5 Titan Metallic CH 703, mit metallischem Effekt



Dekore für KSI 40, OIT 40

- 1 Golden Oak, mittelbraunes, goldgelbes Eichendekor
- 2 Dark Oak, nussbaumfarbenes Eichendekor
- 3 Night Oak, dunkel-intensives Eichendekor
- 4 Winchester Oak, naturfarbenes Asteichendekor
- 6 Esche Weiß
- 7 Eiche hell
- 8 Buche

Dekore nur für den Inneneinsatz



Bitte beachten:

Die Abbildungen der Farben und Oberflächen sind aus drucktechnischen Gründen nicht farbverbindlich. **Lassen Sie sich von Ihrem Hörmann Partner beraten.**

Größenübersicht

Normgrößen

Türtyp	KSI Thermo46	FS Thermo65	Thermo65	MZ Thermo46	MZ Thermo65	KSI 40-1	H3 OD	H8-5	MZ-1	ZK Mehrzweck	OIT 40
Klappen											
750 × 875								●			
800 × 800								●			
875 × 875								●			
875 × 1000								●			
875 × 1250								●			
1-flügelige Türen											
625 × 2000											●
625 × 2125											●
750 × 1750								●	●		
750 × 1875						●		●	●		●
750 × 2000						●	●	●	●		●
750 × 2125						●	●				●
800 × 1800								●	●		
800 × 1875								●	●		
800 × 2000								●	●		
875 × 1750								●	●		
875 × 1800								●	●		
875 × 1875						●	●	●	●		●
875 × 2000	■	■		■	■	●	●	●	●	●	●
875 × 2125	■	■		■	■	●	●	●	●	●	●
1000 × 1875						●		●	●		●
1000 × 2000	■	■		■	■	●	●	●	●	●	●
1000 × 2100	■	■	■	■	■						
1000 × 2125	■	■		■	■	●	●	●	●	●	●
1150 × 2200	■	■	■	■	■						
1100 × 2100	■	■	■	■	■						
1125 × 2000							●				
1125 × 2125							●		●		●
1250 × 2000									●		●
1250 × 2125									●		●
2-flügelige Türen											
1500 × 2000							●		●		●
1500 × 2125							●				●
1750 × 2000							●		●		●
1750 × 2125							●				●
2000 × 2000							●		●		●
2000 × 2125							●		●		●
2125 × 2125							●				
2250 × 2250							●				

Bestellmaße

- = Rahmenaußenmaß
- = Baurichtmaß

Bei Bestellung bitte Anschlagart angeben.



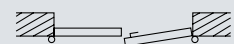
DIN links



DIN rechts



Gehflügel DIN links



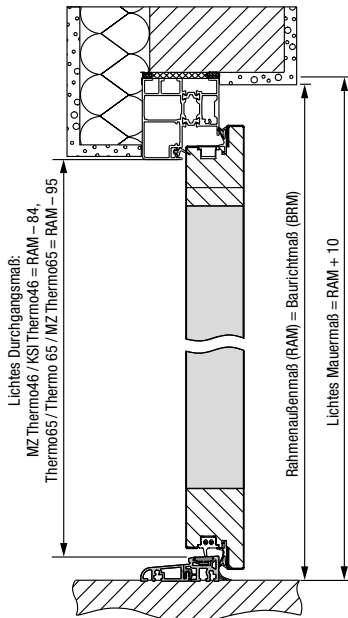
Gehflügel DIN rechts

Alle Maße in mm

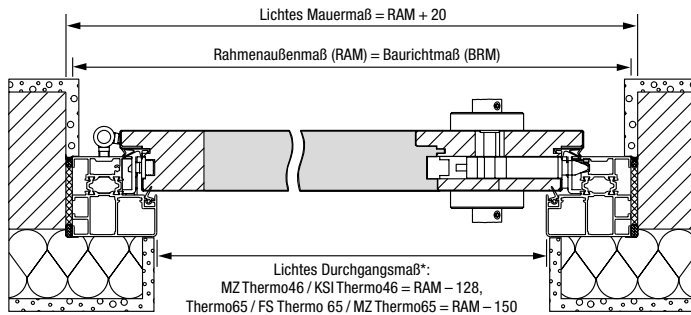
Maßbezüge und Montagevarianten

KSI Thermo46, MZ Thermo65 / MZ Thermo46, FS Thermo65, Thermo65

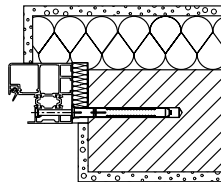
Vertikalschnitt



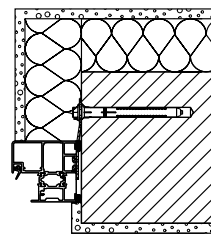
Horizontalschnitt



Montagevarianten



Blockzarge
Einbau in Mauerwerk
Tütungsmontage

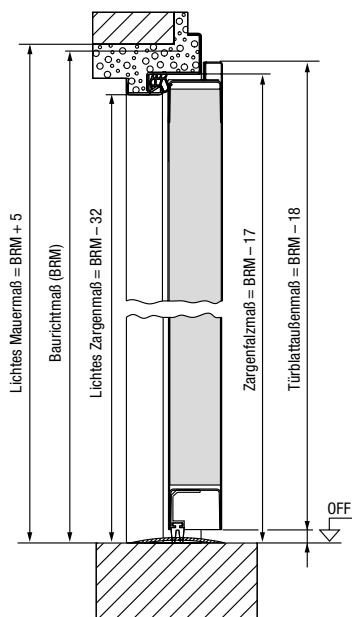


Blockzarge
Ankermontage

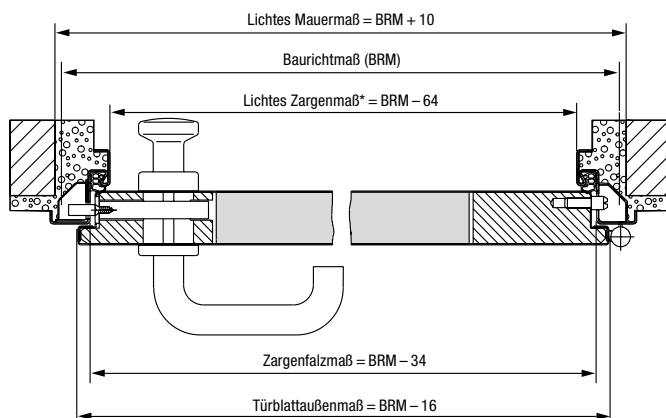
*) Die lichte Durchgangsbreite bei einem Öffnungswinkel von 90°, ohne Berücksichtigung von Griffen und Drückern, verringert sich um 2 mm.

KSI 40

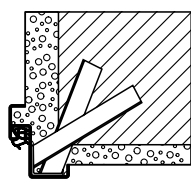
Vertikalschnitt



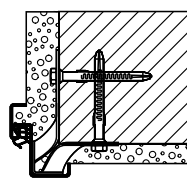
Horizontalschnitt



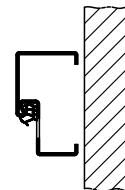
Montagevarianten



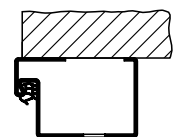
Einbau mit
Anker



Einbau mit
Dübelanker



Blockzarge für Einbau
in der Öffnung
(Profil 21101)



Blockzarge für Montage
auf der Wand (Profil 006)
(geprüft auf der Band-
gegenseite)

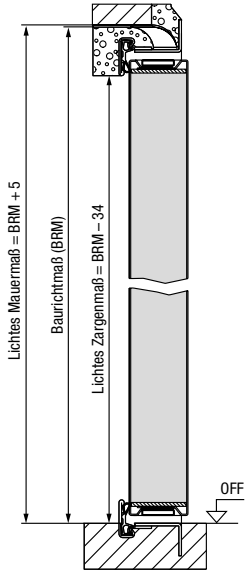
*) Die lichte Durchgangsbreite bei einem Öffnungswinkel von 90°, ohne Berücksichtigung von Griffen und Drückern, verringert sich um 2 mm.

Alle Maße in mm

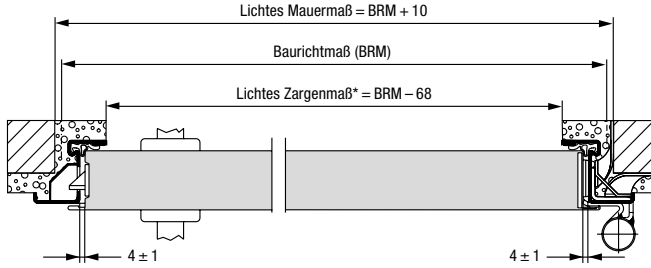
Maßbezüge und Montagevarianten

MZ, H8-5

Vertikalschnitt

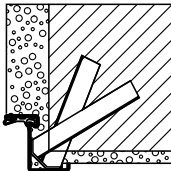


Horizontalschnitt

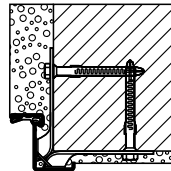


*) Die lichte Durchgangsbreite bei einem Öffnungswinkel von 90°, ohne Berücksichtigung von Griffen und Drückkern, verringert sich um 25 mm.

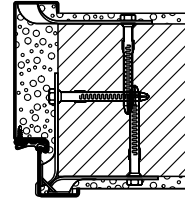
Montagevarianten



Einbau mit Anker



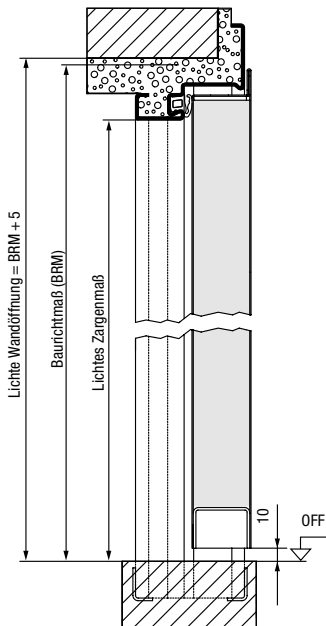
Einbau mit Dübelanker



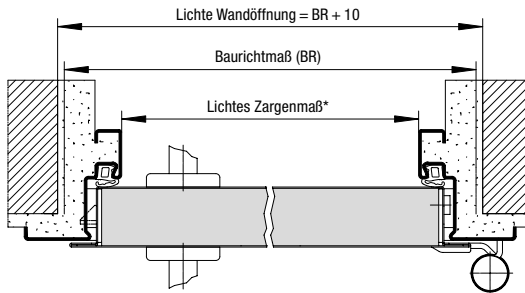
Eck- und Ergänzungszarge
Einbau mit Dübelanker

H3 OD

Vertikalschnitt

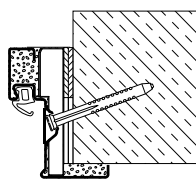


Horizontalschnitt

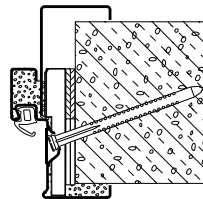


*) Die lichte Durchgangsbreite bei einem Öffnungswinkel von 90°, ohne Berücksichtigung von Griffen und Drückkern, verringert sich um 113 mm (Dünnfalz) bzw. 103 mm (Dickfalz).

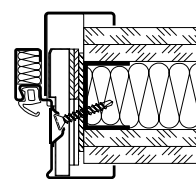
Montagevarianten



Diagonalfestigung
(Sichtmauerwerk / Beton)



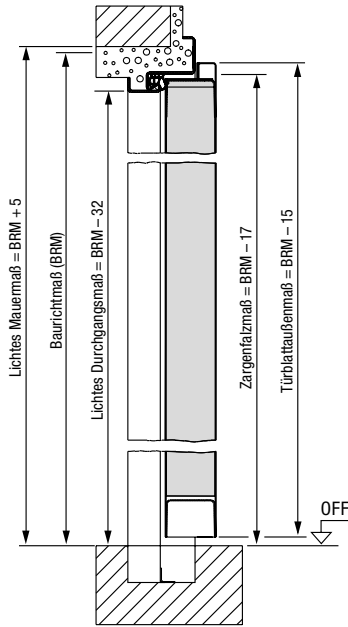
Diagonalfestigung mit Ergänzungszarge
Vario B53 als 2-schalige Umfassungszarge (Porenbeton)



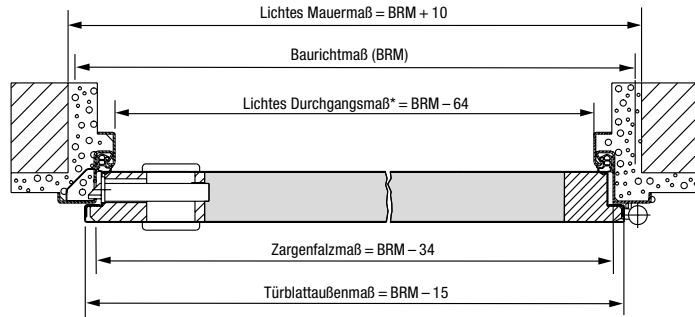
Diagonalfestigung
(Porenbeton)

ZK Mehrzweck, OIT 40

Vertikalschnitt

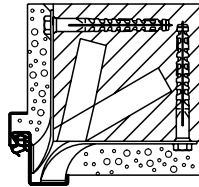


Horizontalschnitt



*) Die lichte Durchgangsbreite bei einem Öffnungswinkel von 90°, ohne Berücksichtigung von Griffen und Drückern, verringert sich um 2 mm, bei der 2-flügeligen Tür um 4 mm.

Montagevarianten



Eckzarge
Einbau in Mauerwerk
Anker

Erleben Sie Hörmann Qualität bei Neubau und Modernisierung

Hörmann Produkte überzeugen mit Langlebigkeit und hoher Funktionalität. So können Sie Ihren Neubau und auch Ihre Modernisierung rundum bestens planen. Die sorgsam aufeinander abgestimmten Lösungen machen Ihr Zuhause schöner, sicherer und komfortabler.

**GARAGENTORE. TOR- UND TÜRANTRIEBE. HAUSTÜREN. ZIMMERTÜREN.
STAHLTÜREN. ZARGEN. STAURAUMSYSTEME.**



Die gezeigten Produkte sind teilweise mit Sonderausstattungen ausgerüstet und entsprechen nicht immer der Standardausführung. Die abgebildeten Oberflächen und Farben sind aus drucktechnischen Gründen nicht farbverbindlich. Urheberrechtlich geschützt. Nachdruck, auch auszugsweise, nur mit unserer Genehmigung. Änderungen vorbehalten.